



布瑞克環球農業諮詢
Bric Global Agricultural Consultants

中国糖产业链研究和糖业经济运行新特点及基本走势预测



(所有内容仅个人观点 不作交易参考)

布瑞克环球（北京）农业咨询有限公司

总经理 首席咨询师 孙彤

2011年3月22日 中国·上海




目录



2009/10榨季中国糖业经济运行特点分析



2010/11榨季中国糖业经济运行特点判断



2010-2012年中国糖业基本走势预测



糖业分析软件—Sugar Analyzer 发布



布瑞克環球農業諮詢
Bric Global Agricultural Consultants



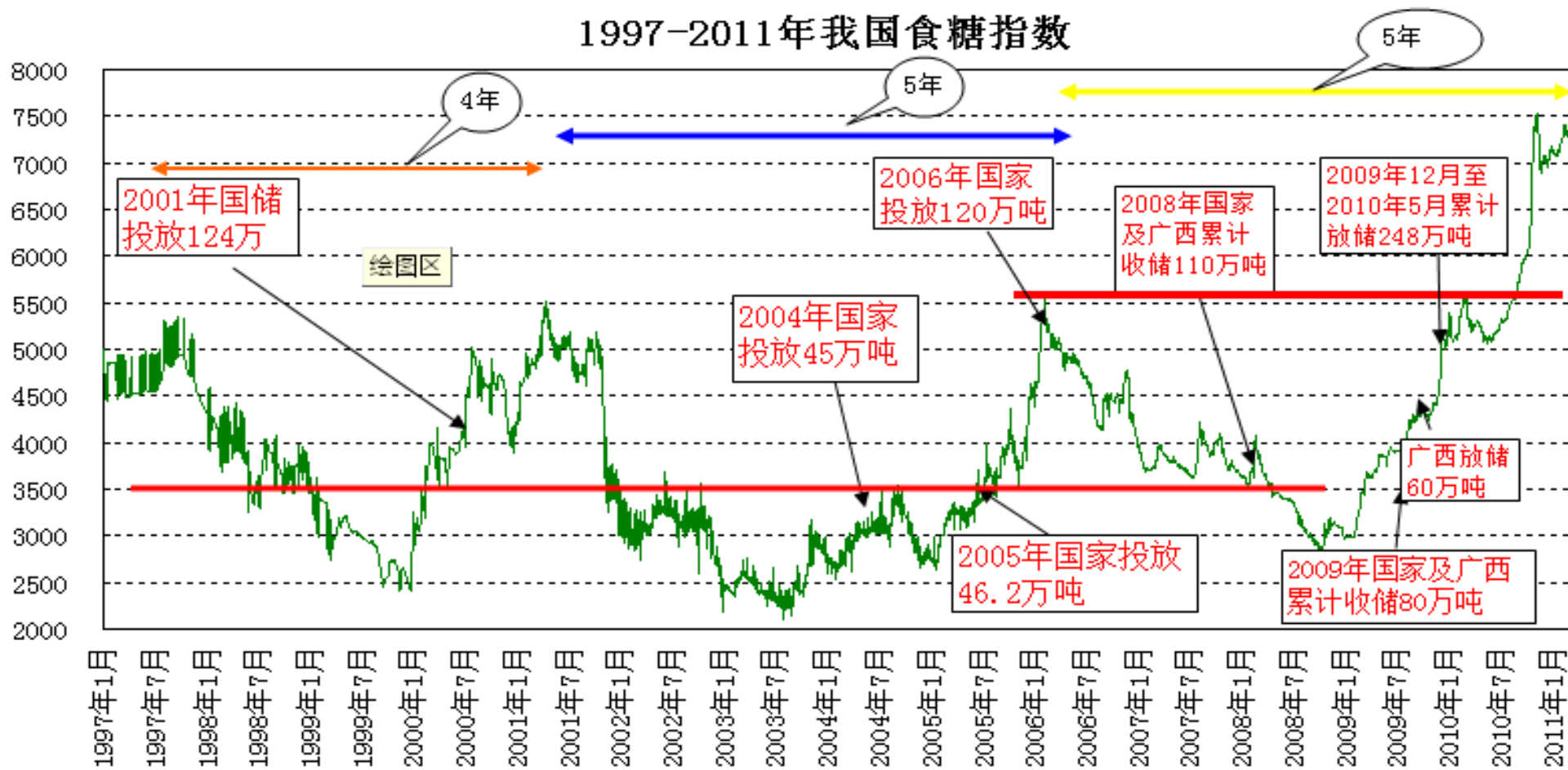
2009/10榨季中国糖业经济运行特点分析

- 价格走势分析
- 供求形势分析
- 库存消费比的变动
- 糖料种植分析
- 淀粉糖甜叶菊糖行业发展
- 2009/10榨季的几个特点:

1.1 价格走势分析

-1

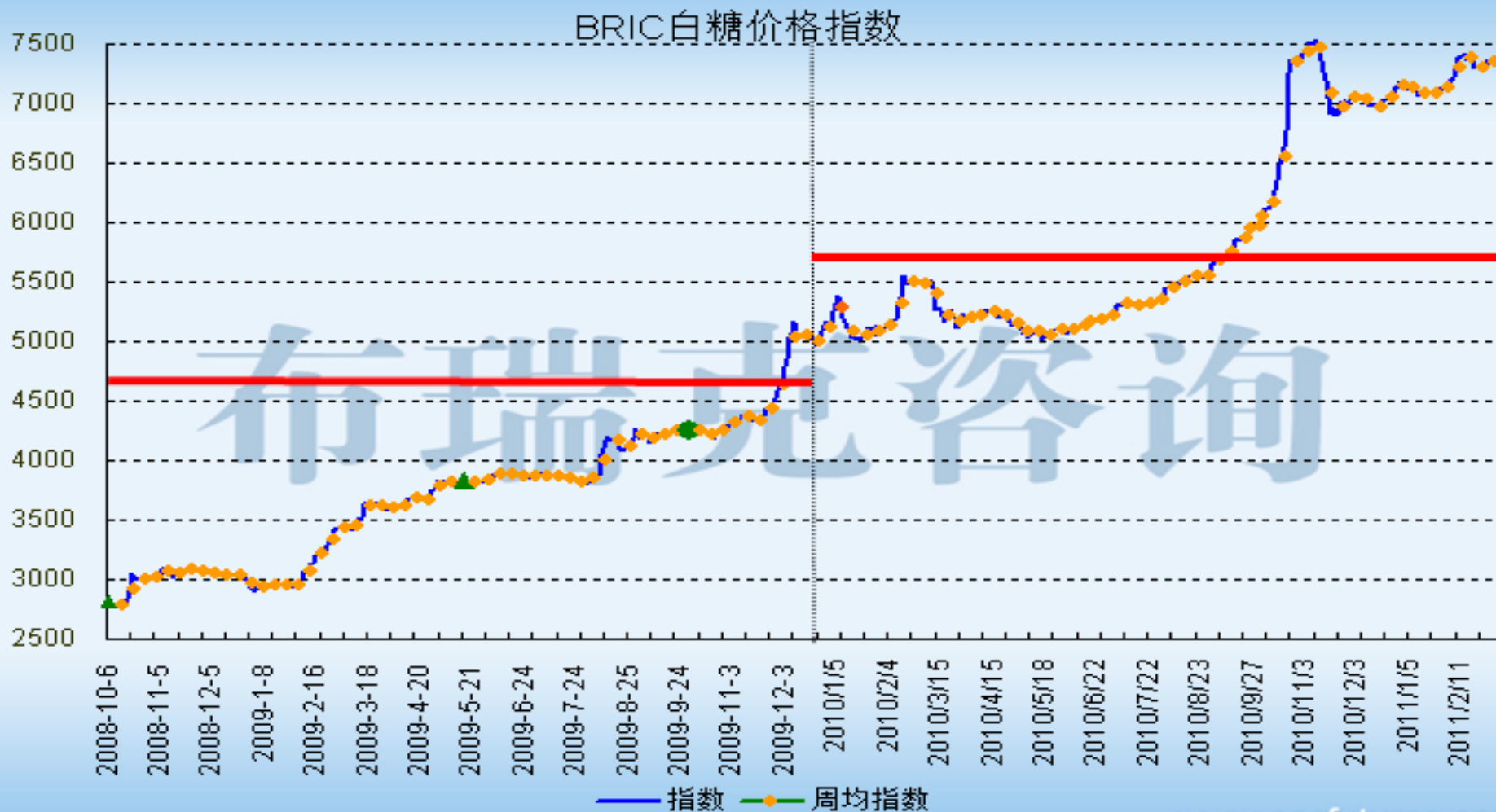
我国糖价历史走势及周期性图示：四-五年一个周期 糖价在高风险区



1.1 价格走势分析

-2

2009/10榨季走势：趋势性上涨 制糖工业迎来了春天

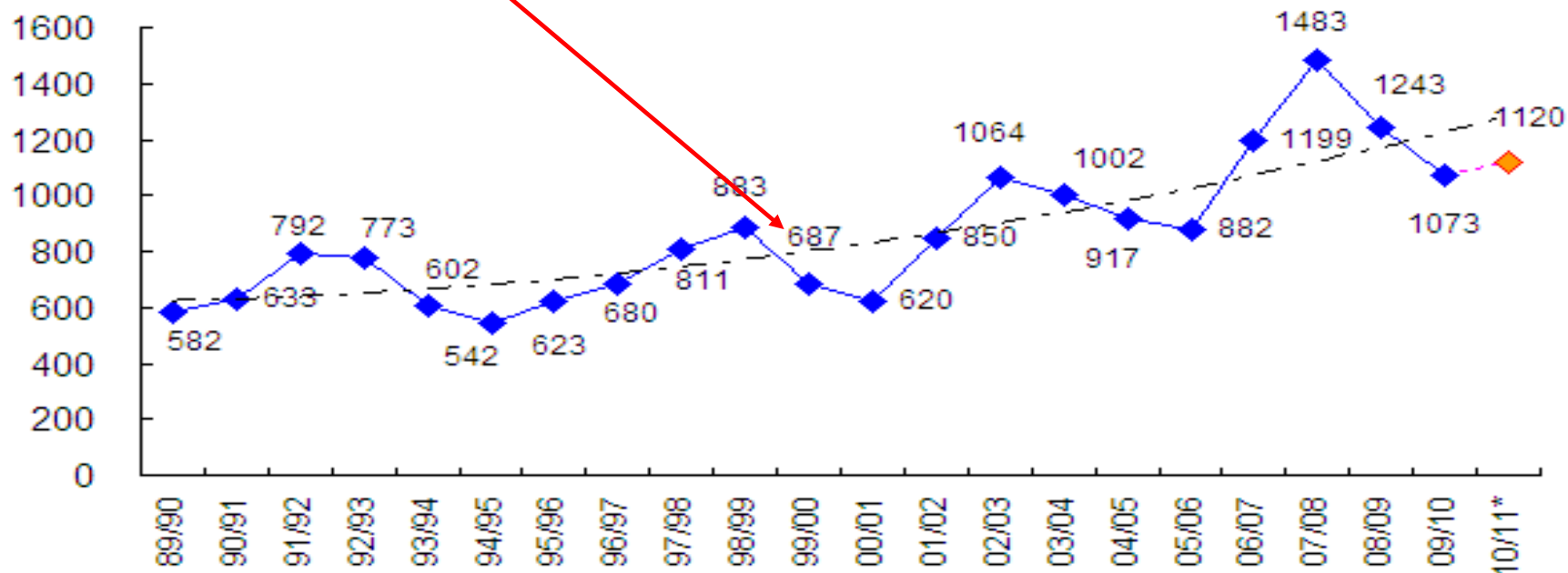


1.2 供求形势分析

-1

2009/10榨季产量：继续减产，幅度13.9%

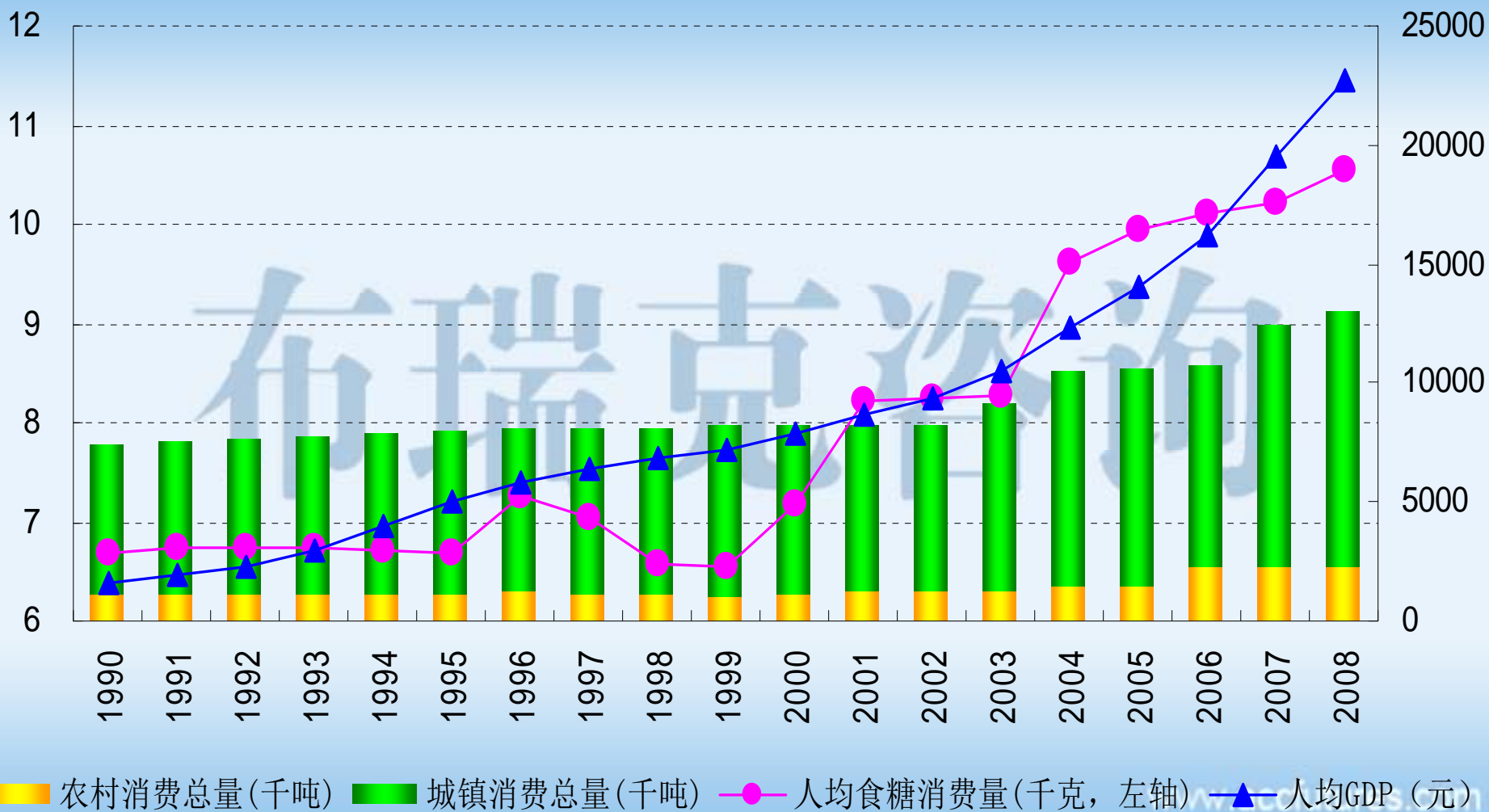
2009/10榨季白糖第二年减产，减产173万吨，相对于2007/08榨季减产310万吨，幅度20.9%。上上周期1999/00榨季减产196万吨，2000/01榨季减产363万吨。2009/10榨季减产，2010年10月至11月国内陈糖剩余不多，新糖未集中上市，白糖期现价格创历史新高。预计2011/2012榨季中国产糖1300-1350万吨。



1.2 供求形势分析

-2

需求方面：人均消费逐渐增高，2000年以后加速升高

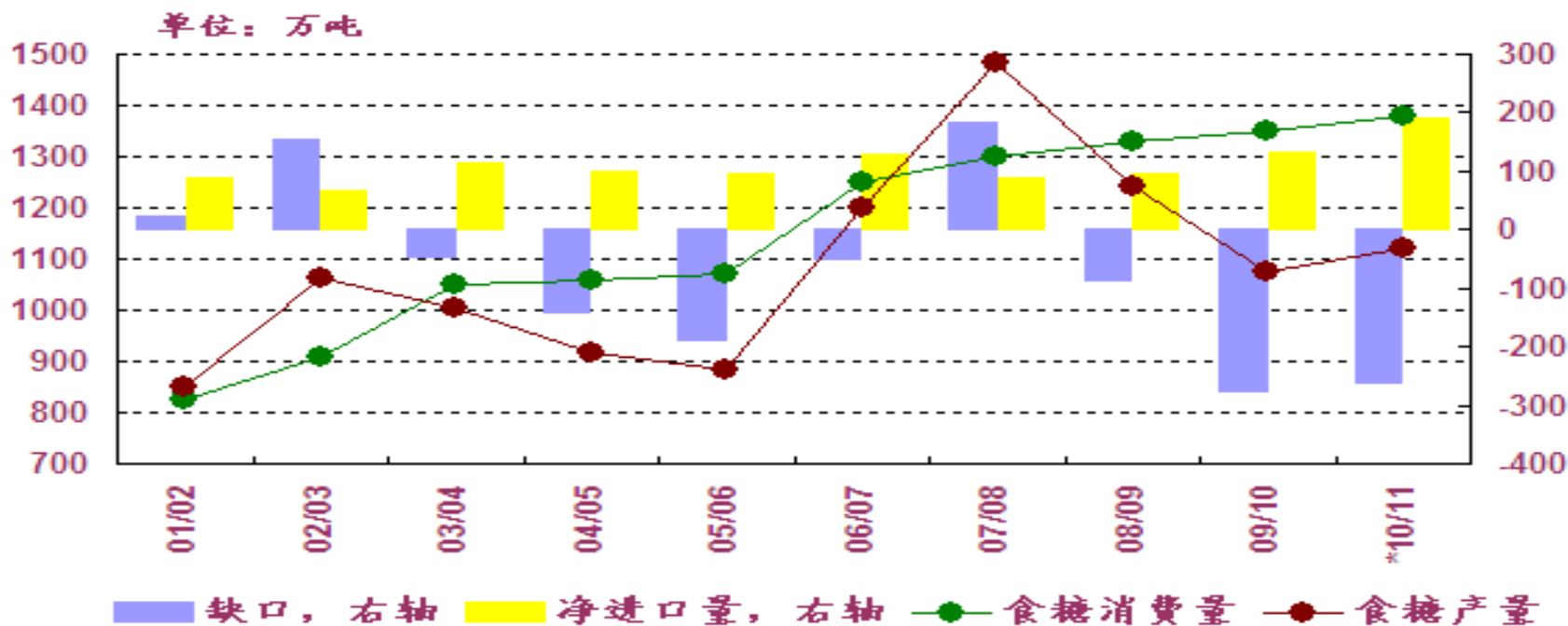


1.2 供求形势分析

-3

2009/10榨季供求平衡：缺口创历史新高 是糖价强势主因

从图中可以看出，2009/10榨季糖缺口超过300万吨，主要有国家储备放储以补充国内供应。国内净进口量，在糖价高位运行的本榨季快速增长。2010/2011榨季缺口超过200万吨，预计进口大幅增加。2011/2012榨季预计恢复性增产，能够达到供求平衡。

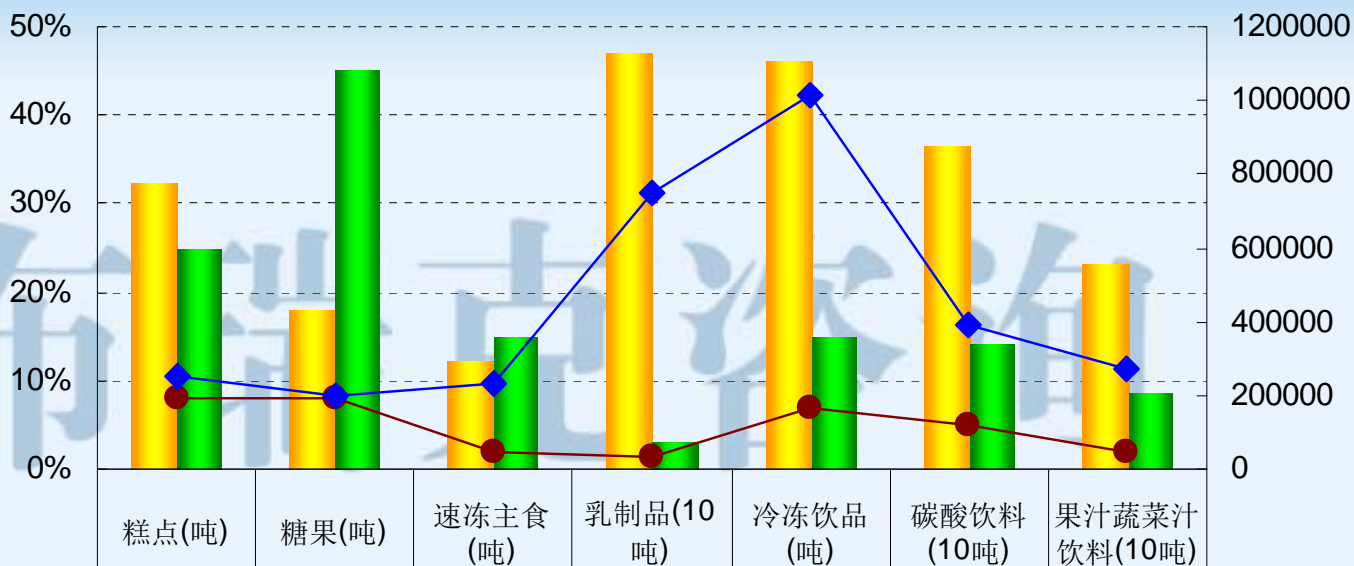


1.2 供求形势分析

淀粉糖的替代作用：糖价**5700元/吨**以上，可替代**170万吨**白糖

我国食糖与淀粉糖交叉市场份额约占全国工业食糖需求量的33.4%。当蔗糖与淀粉糖价差高于1500元/吨，终端企业更多地使用的是淀粉糖而非蔗糖。

2009年食糖与淀粉糖交叉市场分析



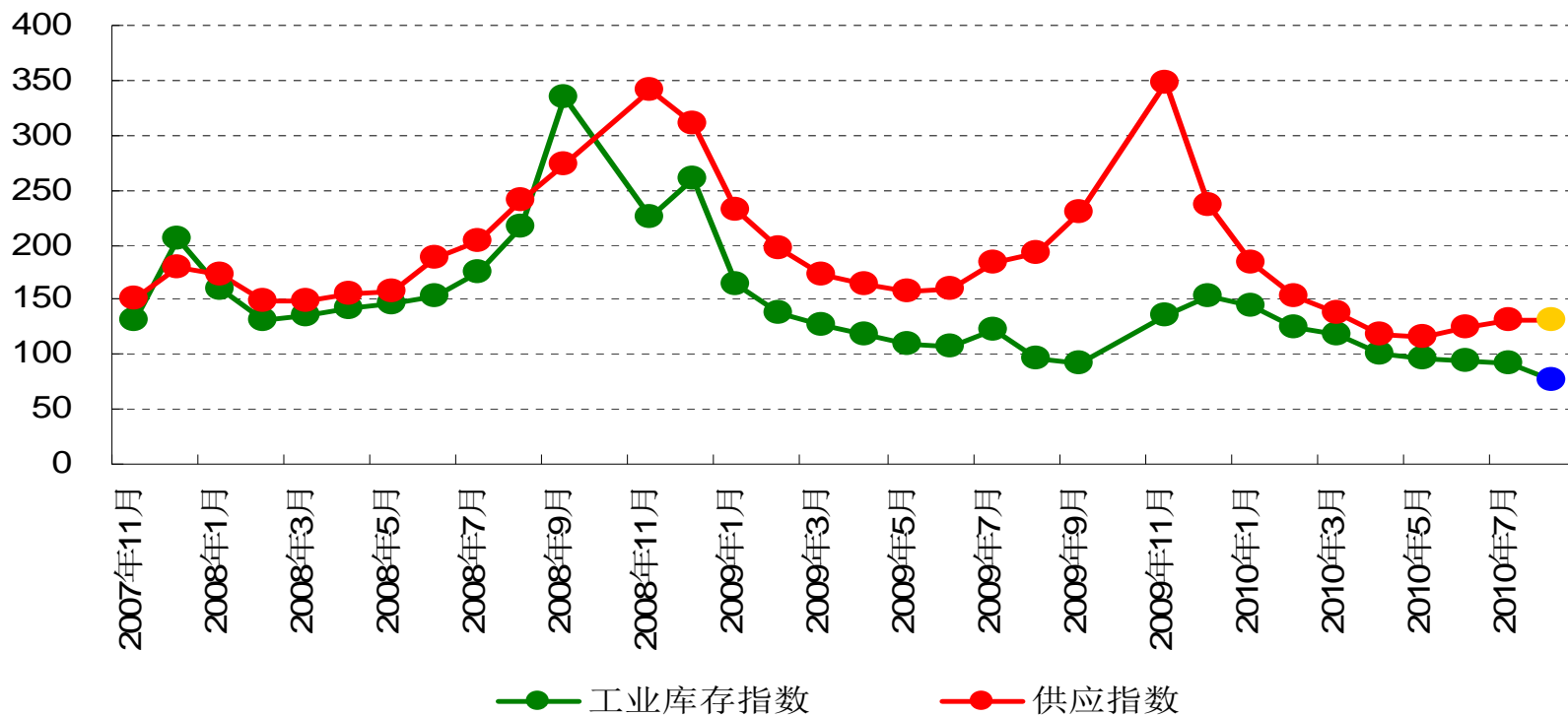
子行业产量比重(%)	32.40%	17.90%	12.20%	46.90%	46.20%	36.50%	23.30%
单位重量需糖(%)	25.00%	45.00%	15.00%	3.00%	15.00%	14.00%	8.50%
交叉市场权重(%)	8.10%	8.10%	1.80%	1.40%	6.90%	5.10%	2.00%
交叉市场09年产量(右轴)	252228	201453	233219	746452	1012990	393046	271630

1.2 供求形势分析

-5

2009/10榨季库存及供应指数：库存指数创新低 供应支持触底上行

布瑞克选择了以2006/07榨季为基准，研究制作了月度食糖市场工业库存指数、供应指数，用来显示食糖市场的供求形势。数据显示，2010年8月9日，工业库存指数创历史新低，低于2006/07榨季同时，是近期现货市场价格屡创新高的主因。供应指数逐渐回升是由于进口量的增加，海关数据显示仅8月份到港30万吨。



1.3 库存消费比变动

中国食糖库存消费比变动：价格走势的重要指示器

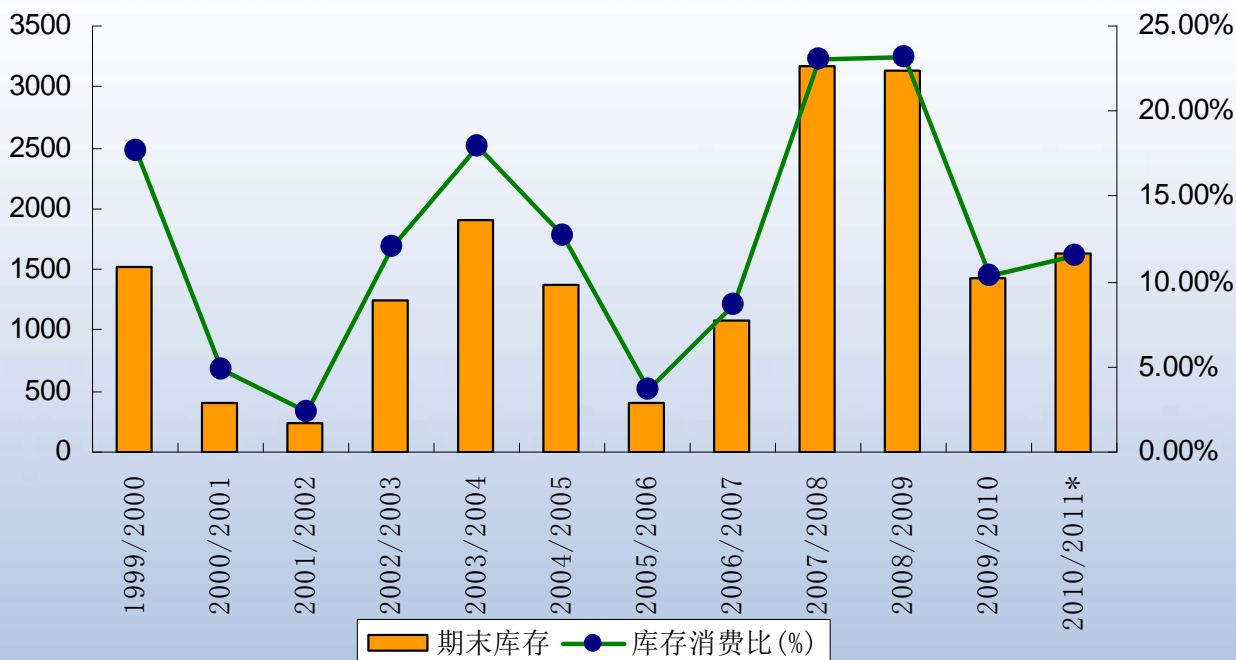
1、2007/08和2008/09两个榨季，库存消费比创2000年以后新高。

2、2009/10榨季库存消费比大幅降低，但高于05/06和06/07两个榨季。

3、预计2010/11榨季库存消费比将有所回升，但幅度不会太大。

4、2011/12榨季库存消费比有望大幅提升。

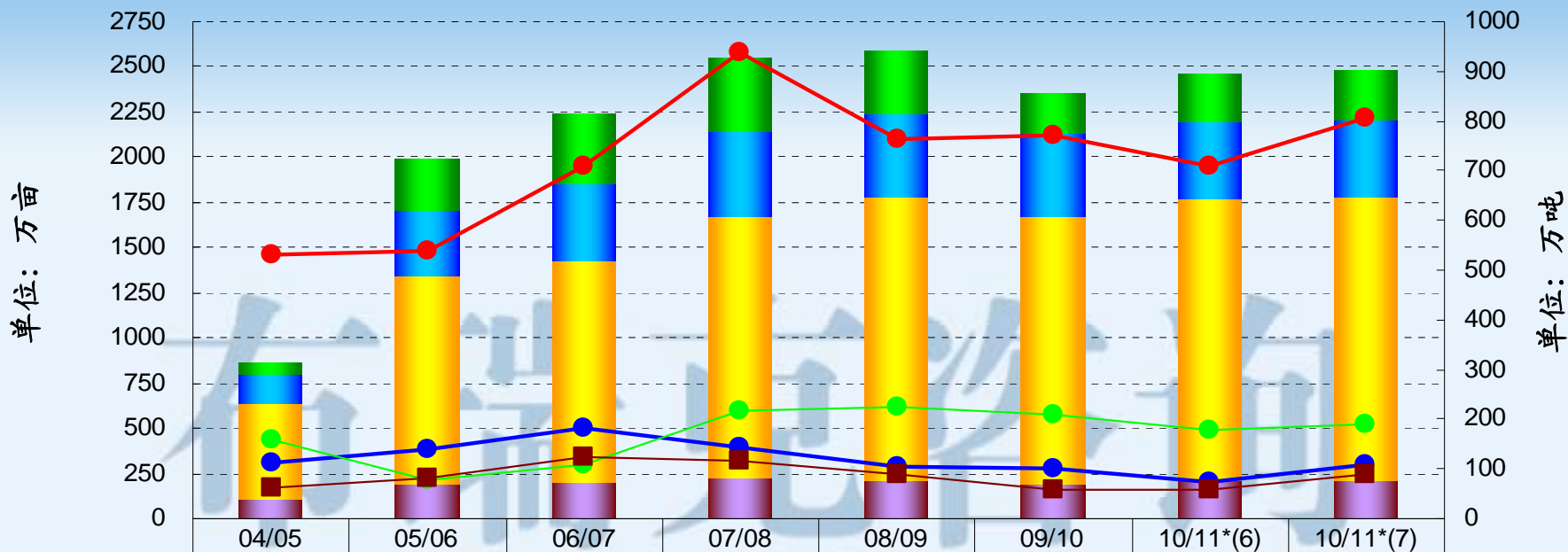
2000-2010年我国食糖库存消费比变动情况



1.4 糖料种植分析

-1

历年糖料种植面积：广西稳定增加 广东云南变化不大 甜菜波动

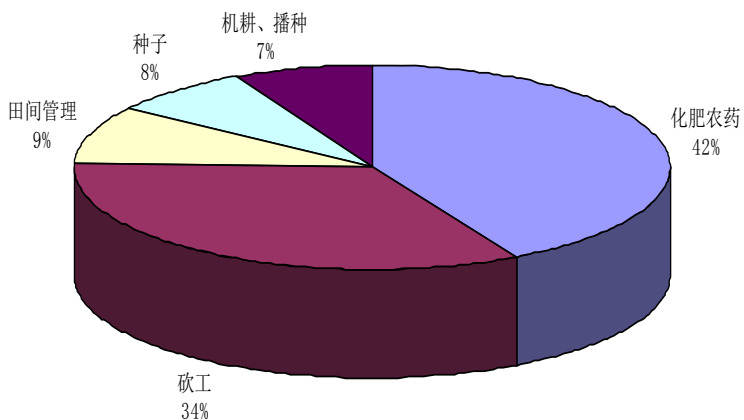


甜菜面积	60	286	384	408	358	225	263	275
云南面积	159	367	428	467	451	458	430	430
广西面积	532	1150	1221	1450	1574	1480	1560	1566
广东面积	110	190	207	226	209	190	210	210
甜菜糖产量	60	81	125	116	90	59	60	90
云南产量	159	77	109	216	224	210	177	190
广西产量	532	538	709	937	763	770	710	805
广东产量	112	141	183	145	106	100	73	110

1.4 糖料种植分析

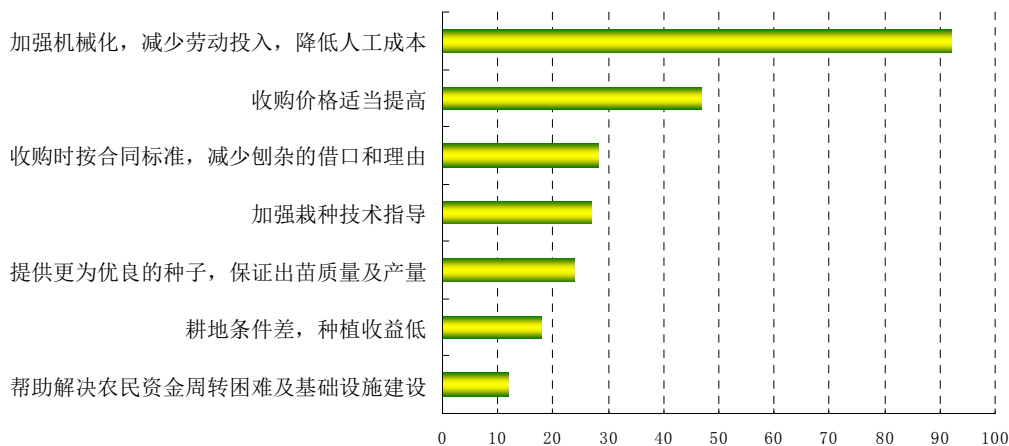
-2

甘蔗、甜菜种植面临的主要问题：劳动力成本提高是糖料种植最大威胁



甘蔗种植：农村劳动力流失及成本提升对制糖业的威胁。劳动力成本、化肥农药成本比重达且逐年提高。布瑞克分析师推算，在广西农村的20-30岁人口中，进城务工人员人数在70-80%左右。

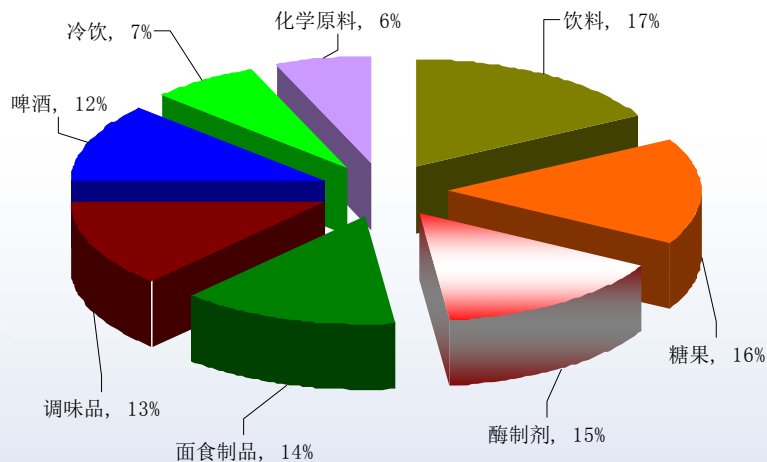
甜菜种植调研中农业的建议及种植顾虑



甜菜种植：根据布瑞克北方甜菜糖调研结果显示，甜菜种植同样面临着劳动力成本高的影响。机械化程度低，用工成本高，影响了农户种植积极性。此外农户技术指导、基础设施建设方面，提出了建议。

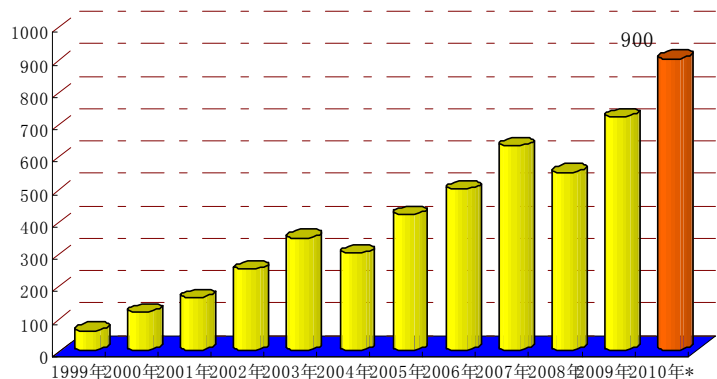
1.5 淀粉糖与甜叶菊糖行业发展-1

2010年发展现状：淀粉糖行业发展迅猛，甜味剂成香饽饽

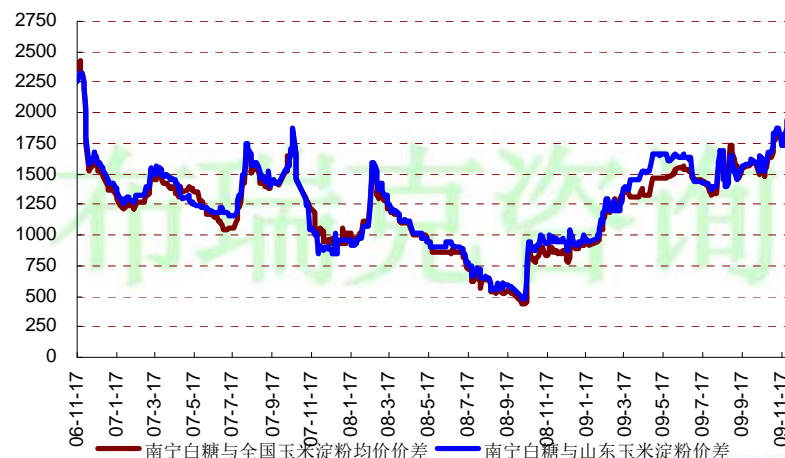


淀粉糖发展形势归纳总结

- 产量逐渐快速增长
- 对白糖的替代愈加明显
- 外资布局中国淀粉糖行业
- 国内市场争夺日趋激烈
- 糖价高企，利润空间增加
- 预计未来几年淀粉糖将引来更大发展



历年淀粉糖产量





1.5 淀粉糖与甜叶菊糖行业发展-2

- 中国是世界上最大的甜菊生产国，统计数据显示，2009年甜菊种植面积为24,633 公顷，干叶产量55,425吨，占世界产量的80%。
-
- 2009年中国甜菊糖销售额达到1.12亿美元，得益于海外市场需求的快速增加，中国甜菊糖产量从2006年的1,630吨到2009年的3,096吨，2006-2009年产量复合年增长率为23.84%。
- 研究表明，中国甜菊糖80%出口到国外。江西，山东和江苏是中国甜菊糖生产最大的三个省份，甜菊糖总产量占据全国产量80%左右。
- 中国是一个新兴的甜叶菊糖消费国，2009年消费总量约620吨，甜菊糖可以广泛应用于食品，饮料，医药，农业，动物饲料，以及个人护理及皮肤护理产品。



1.5 2009/10榨季的几个特点总结

供求变动

- 2009/10榨季继续减产，缺口创历史新高。消费继续高速增长，白糖供不应求。
- 进口量大幅增加，国内供应指数在进口和国储调控下，逐渐回升。
- 工业库存指数创新低，榨季末现货市场坚挺并创历史新高。

国家储备调控

- 国家储备在2009/10榨季国内食糖供求平衡上起到关键作用。
- 分批次有节奏放储，有效抑制了糖价过快上涨。
- 原糖加工能力不足凸显，影响国储市场调控力度。

竞争格局

- 走出去战略，国内糖企业谋求海外发展
- 收购兼并逐渐拉开帷幕
- 蔗糖优势明显，甜菜糖竞争力逐渐增强。预计甜菜糖竞争力将进一步增强。
- 食糖进口量逐渐增加，导致外盘和内盘糖价走势联动增强，海外基金对糖价炒作可能将直接影响到国内糖业。
- 套期保值工具应用尚在起步阶段，为形成长效机制。

期货市场

- 从领涨现货到领跌现货，期货对糖价指示明显。
- 白糖又成了中国乃至全球期货市场的明星产品。
- 海外基金对白糖的炒作过于激烈，外盘波动剧烈，给市场带来了很大的不确定性，对糖业企业带来更大的经营压力。



目录



2009/10榨季中国糖业经济运行特点分析



2010/11榨季中国糖业经济运行特点判断



2010-2012年中国糖业基本走势预测



糖业分析软件—Sugar Analyzer 发布



布瑞克環球農業諮詢
Bric Global Agricultural Consultants



2010/11榨季中国糖业经济运行特点判断

- 2010/11榨季糖产量估算
- 供求形势分析与预测
- 价格走势分析与预测
- 2010/11榨季糖业经济运行特点基本判断



2.1 2010/11榨季糖产量估算

- 一、计量统计和周期性结合方法预测

- 2010年5月，通过模型分析发布2010/11榨季我国糖产量为1250万吨左右的预测结果。采用了计量统计和周期性结合的方法。预计2011/12榨季有望突破1350万吨。

- 二、布瑞克跟踪调研预测结果

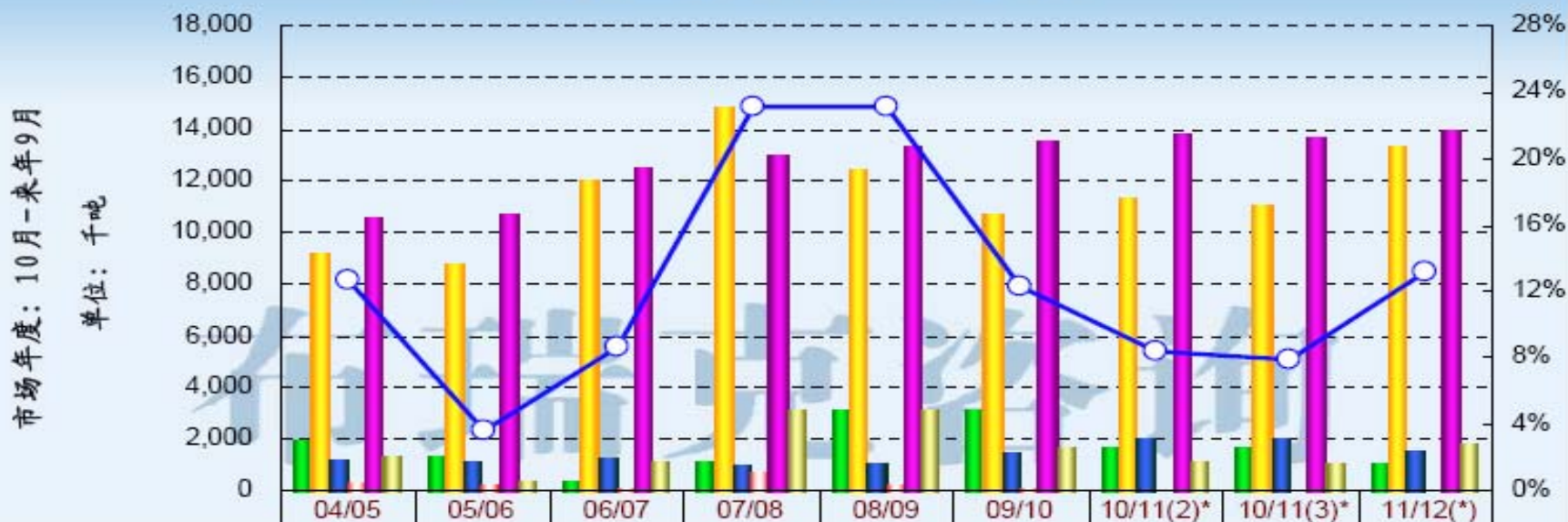
- 2010年9月，初步预计甜菜糖产量80万吨，广西甘蔗糖产量700万吨左右，全国糖总产量 1180万吨左右。
- 广西8成以上的台糖系列甘蔗一般收获时间为3-4年。新种年份分蘖较差，有效株偏少，第二年由于根系发达，分蘖能力达到了最大值，有效株增加，第三年根系趋于稳定轻微转差，分蘖能力要低于第二年，但总体好于新种年份，第四年根系开始老化，出芽率下降，有效株也下降。
- 2010/11榨季甘蔗植收益提高，人工和化肥使用量增加，完全有能力弥补前期的不利天气影响。

2.2 供求形势分析与预测

2010/11榨季供求预测：消费稳定增长 库存消费比上升 供求渐紧张缓解

新榨季印度产量预计恢复到2500万吨以上，加上榨季500万吨结转库存总供应量3000万吨，巴西亦将增产。我国预计增产超过10%，供求形势转好。

04/05-11/12年度国内食糖供求平衡表



市场年度：10月-来年9月	04/05	05/06	06/07	07/08	08/09	09/10	10/11(2)*	10/11(3)*	11/12(*)
期初库存	1,900	1,380	400	1,090	3,173	3,130	1,684	1,684	1,084
产量	9,170	8,820	11,990	14,840	12,429	10,730	11,300	11,050	13,300
进口	1,220	1,110	1,310	995	1,054	1,481	2,000	2,000	1,500
出口	320	210	110	752	226	87	40	40	40
国内消费	10,580	10,700	12,500	13,000	13,300	13,570	13,780	13,610	14,000
期末库存	1,380	400	1,090	3,173	3,130	1,684	1,164	1,084	1,844
库存消费比(%)	12.66%	3.67%	8.64%	23.07%	23.14%	12.33%	8.42%	7.94%	13.13%



2.3 2010/11榨季糖业运行特点基本判断

- 1、供求形势逐渐转好，糖价将不可避免进入下行周期。
- 2、进口量快速增长，或超180万吨。
- 3、淀粉糖行业继续蓬勃发展，产能将快速增加。
- 4、甜菜糖发展继续保持良好势头。
- 5、产量预计1180万吨左右，消费量将超1400万吨。进口糖、国储糖抛售、淀粉糖替代确保新榨季供应。
- 6、制糖行业竞争加剧，行业并购重组或在新周期中全面展开。2011年或将初露端倪。
- 7、全球宏观经济形势给糖业带来了一定的不确定性
- 8、随着进出口量增加，外盘对国内糖价影响日益显著。新榨季糖价将受美元走势和供求关系两关键因素影响。



目录



2009/10榨季中国糖业经济运行特点分析



2010/11榨季中国糖业经济运行特点判断



2010-2013年新周期中国糖业基本走势预测



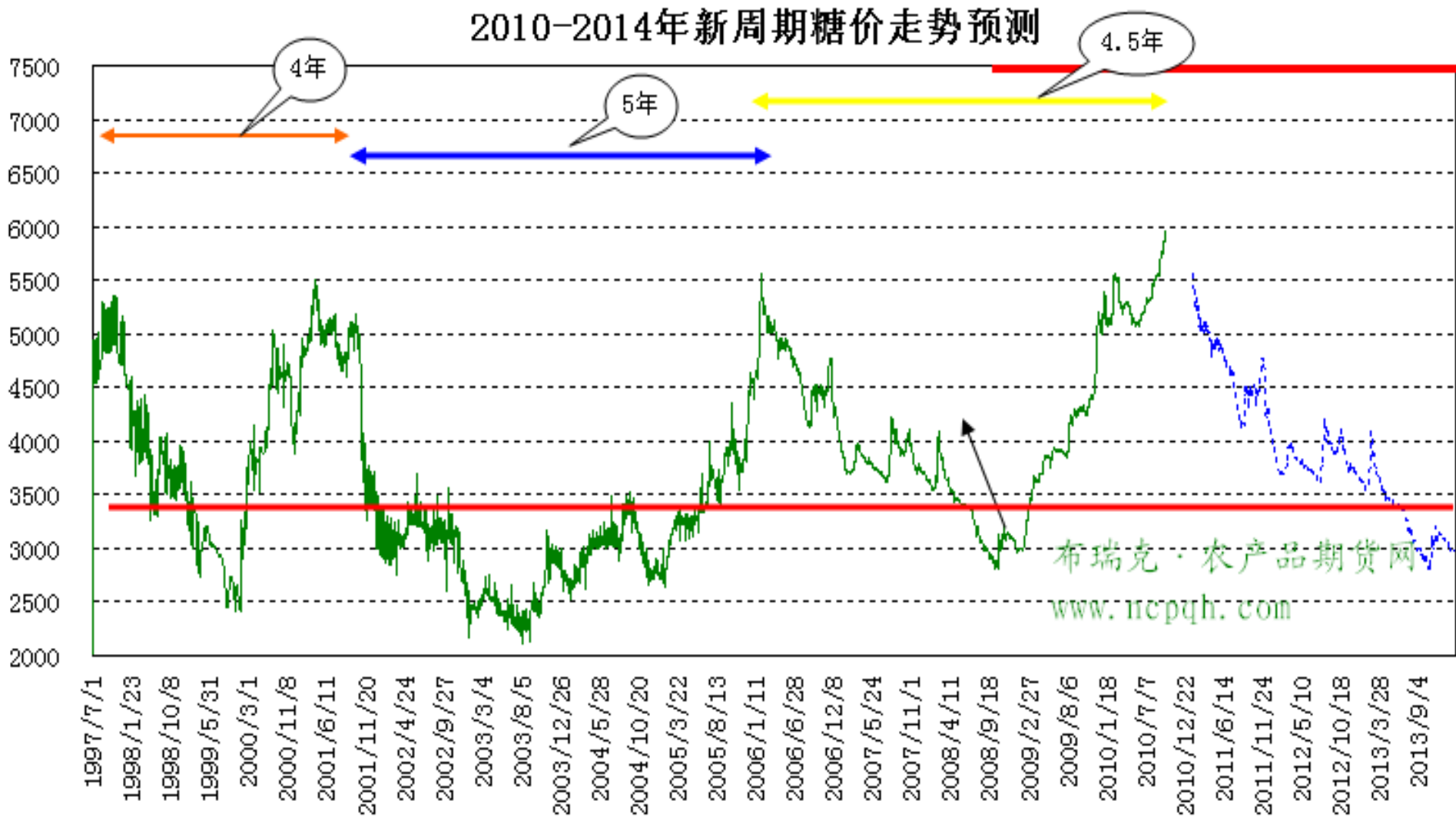
糖业分析软件—**Sugar Analyzer** 发布



布瑞克環球農業諮詢
Bric Global Agricultural Consultants

2010-2014年新周期中国糖业基本走势预测

糖价能否摆脱周期性？新周期是否已经到来？





目录



2009/10榨季中国糖业经济运行特点分析



2010/11榨季中国糖业经济运行特点判断



2010-2012年新周期中国糖业基本走势预测



糖业分析软件—**Sugar Analyzer** 发布



布瑞克環球農業諮詢
Bric Global Agricultural Consultants

布瑞克数据库及糖业分析软件介绍

布瑞克农产品数据库数据机构及特点图示

海量的基础数据

大规模调研监测数据

行业专家提炼数据

形成中国第一套
完整的大宗农
产品综合数据

市场供求及价格预测盈利周期
价格指数 库存指数

平衡表 消费(分省 细分行业)
天气指数 加工利润 图标数据
调研报告

产量(分省)面积 进出口
种植效益 历史价格


**独家
提炼数据**

调研监测数据

基础行业数据

精
华

真
实

全
面



- 糖业分析软件是在布瑞克农产品数据库终端基础上，针对糖产业高级管理者以及此行业的研究团队，将集行业数据、资讯、研究报告、模型预测、监测点现货、期货价格以及数据分析结果与一体的服务于客户的应用型软件。
-
- 布瑞克糖业分析软件**Sugar Analyzer** 分为八个模块：数据查询、数据分析、行业资讯、交易参考、模型系统、预警系统、研究报告、套利系统。

大宗农产品风险管理电脑自动决策数学模型

说明：实现表示已经完成

虚线表示正在筹建中



糖业分析软件—Sugar Analyzer 发布

布瑞克糖业分析软件 Sugar Analyzer

用户

更新

设置

帮助

+ - X



数据查询



数据分析



行业资讯



交易参考



模型系统



套利系统



研究报告



预警系统

XX期货公司 (2011-12-31)

业务代表:某某某

咨询电话: 010-82101066

交易指导 >>

- 新一年的印度，从短缺到过剩！
- 观望，等待做空机会！
- 1009有没有逼仓的风险？
- 供求形势趋紧，短线易涨难跌
- 国储拍卖结束，糖价应声下跌
- 今日抛储，价格看几何？
- 白糖价格果然拉升，进入抛储敏感期

2009年8月布瑞克中国食糖供求平衡表

时间	2004/05	2005/06	2006/07	2007/08	2008/09	2009/10
期初库存	1,900	1,380	400	1,090	3,290	2,836
产量	9,170	8,820	11,990	14,840	12,429	11,430
进口	1,220	1,110	1,310	700	832	1,800
国内总供给	12,290	11,310	13,700	16,630	16,551	16,066
出口	320	210	110	40	215	45
国内消费	10,560	10,700	12,500	13,300	13,500	13,905
期末库存	1,380	400	1,090	3,290	2,836	2,116
国内总消费	10,900	10,910	12,310	13,340	13,715	13,950
库存消费比(%)	12.66%	3.67%	8.64%	24.66%	21.06%	15.17%

行业资讯 >>

- 低库存遇上严调控，白糖走向何方？
- 7月仍处过渡期 糖价还将振荡
- F.O. Licht：第四季度原糖将跌至13美分
- 5000元关前徘徊8日 白糖选择破位下行
- 乌克兰上调2010年甜菜产量至1700万吨
- 打破僵持局面，但方向未必向下
- 后期巴西食糖供应增长，ICE原糖全线回落
- 绿原糖业应用OA办公系统施行无纸化办公

模型系统



研究报告

布瑞克的各种报告

周报 ▶

月报 ▶

年报 ▶

白皮书 ▶

专项报告 ▼

2010年布瑞克棉花套利专项研究...

中国豆粕行业专项研究报告

中国玉米行业专项研究报告

布瑞克最新月度报告走购

2010-2012年中国食糖消费市场...

我国生猪养殖的现状研究报告

2010年中国食用油专项研究报告

2009-2010年中国DDGS行业研究...

中国食用菜籽油市场预测及投资...

菜籽油项目投资可行性研究报告

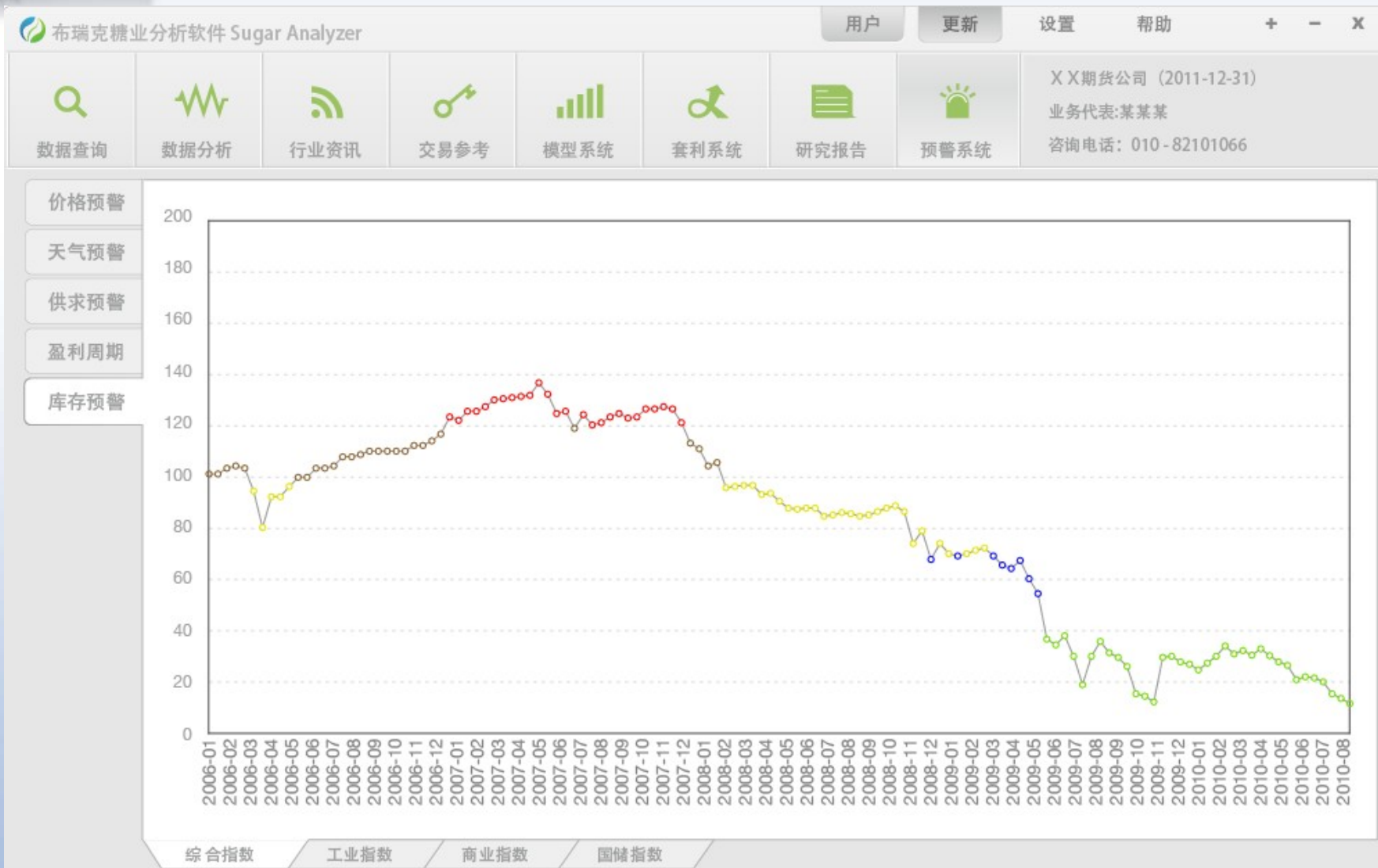
不定期文章 ▶

《总裁内参》 ▶

糖业分析软件-----预警系统 -1



糖业分析软件-----预警系统 -2



糖业分析软件-----预警系统 -3

布瑞克糖业分析软件 Sugar Analyzer

用户

更新

设置

帮助

+ - X



数据查询



数据分析



行业资讯



交易参考



模型系统



套利系统



研究报告



预警系统

XX期货公司 (2011-12-31)

业务代表:某某某

咨询电话: 010-82101066

价格预警

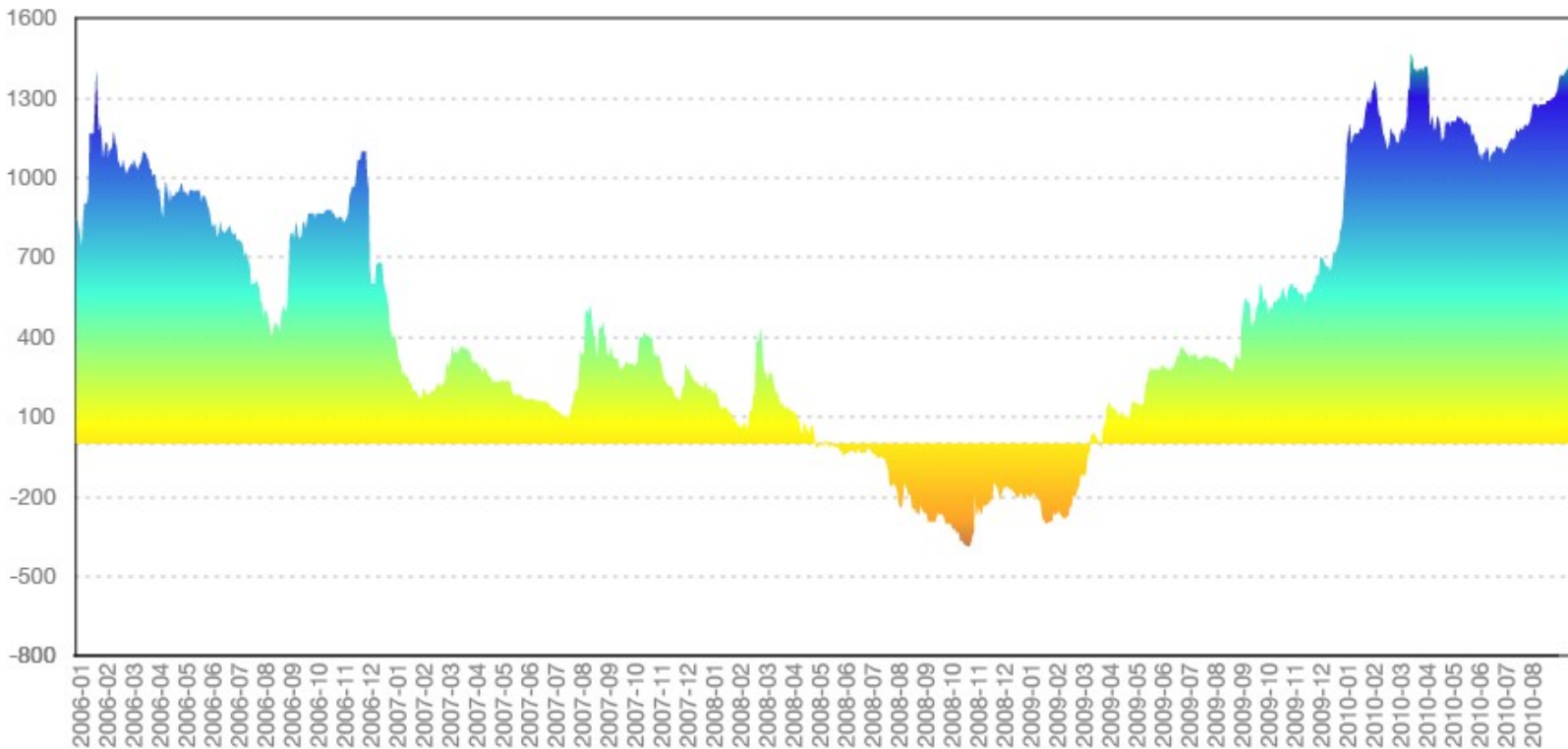
(单位: 元/吨)

天气预警

供求预警

盈利周期

库存预警

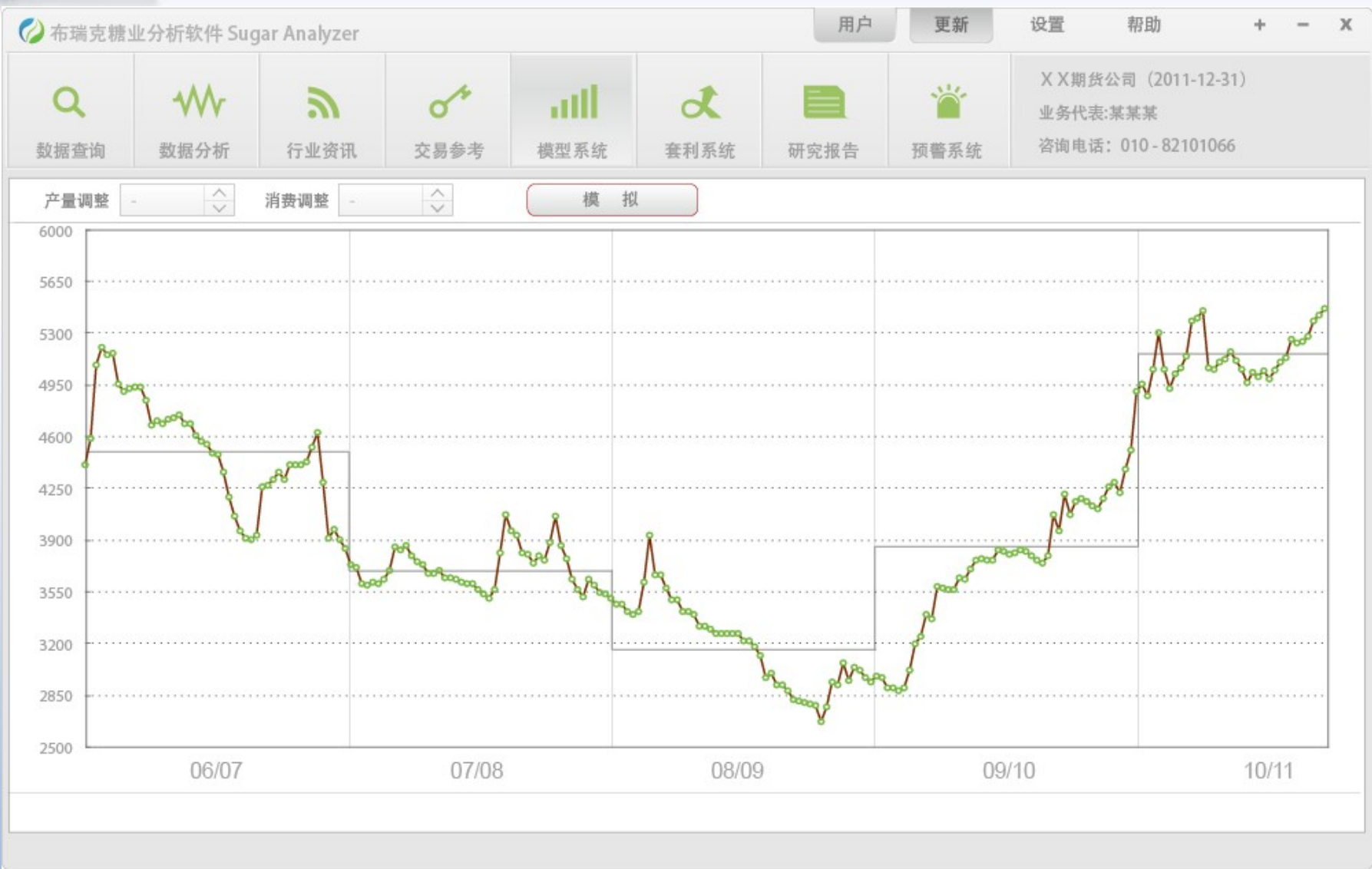


综合指数

自定义名称

自定义名称

糖业分析软件-----模型系统



糖业分析软件-----套利系统





“供求关系解析现在 经济模型预测未来”

“专业的套期保值咨询机构 独到的大宗商品交易研究”

谢谢!

布瑞克·农产品期货网 www.ncpqh.com

联系电话：010-51289506-608



布瑞克環球農業諮詢
Bric Global Agricultural Consultants